

令和7年度  
(2025年度)

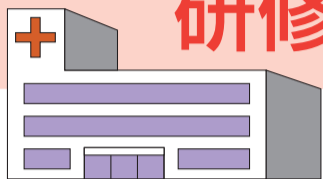
# 歯科医師臨床研修 マッチングの流れ



<https://www.drmp.jp/>



## 研修施設



### 参加登録

6月11日(水)14時~7月30日(水)14時

## 研修希望者

### 参加登録

6月11日(水)14時~7月30日(水)14時



歯科医師臨床研修  
マッチング協議会

## 研修プログラムの公開

## 施設訪問・採用試験・面接・選考

### 受付選考手続

#### 希望順位表

1. 希望者X
2. 希望者Y
3. 希望者Z
- ...
- ...

## 希望順位の登録

9月10日(水)14時~10月8日(水)14時

#### 希望順位表

1. A プログラム
2. B プログラム
3. C プログラム
- ...
- ...

## マッチング

10月22日(水)14時

### アンマッチ

### アンマッチ

個別に  
採用交渉

**採用決定**

個別に  
採用交渉

厚生労働省の空席情報を利用  
<https://www.iradis.mhlw.go.jp/dreis/>