

令和5年度
(2023年度)

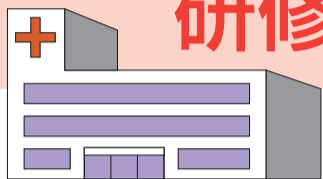
歯科医師臨床研修 マッチングの流れ



<https://www.drmp.jp/>



研修施設



参加登録

6月13日(火)14時~8月1日(火)14時

研修希望者

参加登録

6月13日(火)14時~8月1日(火)14時



歯科医師臨床研修 マッチング協議会

研修プログラムの公開

施設訪問・採用試験・面接・選考

受付選考手続

希望する研修
プログラムへの
応募

希望順位表

1. 希望者X
2. 希望者Y
3. 希望者Z
- ...
- ...

希望順位の登録

9月12日(火)14時~10月11日(水)14時

希望順位表

1. A プログラム
2. B プログラム
3. C プログラム
- ...
- ...

マッチング

10月24日(火)14時

アンマッチ

アンマッチ

個別に
採用交渉

採用決定

個別に
採用交渉

厚生労働省の空席情報を利用
<https://www.iradis.mhlw.go.jp/dreis/>