

令和2年度
(2020年度)

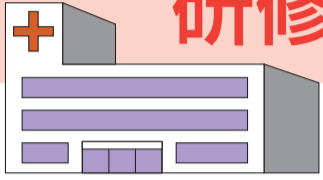
歯科医師臨床研修 マッチングの流れ



<https://www.drmp.jp/>



研修施設



参加登録

6月16日(火)14時~7月28日(火)14時
(ホームページ上)

研修希望者

参加登録

6月16日(火)14時~7月28日(火)14時
(ホームページ上)



歯科医師臨床研修 マッチング協議会

研修プログラムの公開

施設訪問・採用試験・面接・選考

受付選考手続

希望順位表

1. 希望者X
2. 希望者Y
3. 希望者Z
- ...
- ...

希望順位の登録

9月8日(火)14時~10月6日(火)14時

希望順位表

1. A プログラム
2. B プログラム
3. C プログラム
- ...
- ...

マッチング

10月20日(木)14時

アンマッチ

アンマッチ

個別に
採用交渉

採用決定

個別に
採用交渉

厚生労働省の空席情報を利用
<https://www.iradis.mhlw.go.jp/>